

Перечень базовых мероприятий по адаптации и повышению доступности объектов и услуг в приоритетных сферах жизнедеятельности инвалидов и других маломобильных групп населения на территории Российской Федерации

К базовым мероприятиям по адаптации и повышению доступности услуг в приоритетных сферах жизнедеятельности инвалидов и других маломобильных групп населения на территории Российской Федерации относятся мероприятия, учитывающие особые потребности инвалидов и других маломобильных групп населения, в том числе:

- приведение состояния зданий и сооружений в соответствие с требованиями строительных норм и правил по обеспечению их доступности для инвалидов и других маломобильных групп населения;
- адаптация, обустройство, дооборудование, приспособление входных групп, лестниц, пандусных съездов, путей движения внутри зданий, зон оказания услуг, санитарно-гигиенических помещений и прилегающих территорий;
- оборудование зданий и сооружений лифтами и подъемными устройствами с системой голосового оповещения и пространственно-рельефными указателями;
- оснащение зданий и сооружений системами противопожарной сигнализации и оповещения с дублирующими световыми устройствами, информационными табло с тактильной (пространственно-рельефной) информацией и другими средствами;
- оборудование транспортной и пешеходной инфраструктуры, остановок общественного пассажирского транспорта системами синхронного вывода речевой и текстовой информации;
- размещение на входах и путях движения к земельным участкам (например, устройство бордюрных пандусов, укладка тактильных полос, оборудование остановочных пунктов, наземных и подземных пешеходных переходов, закупка звукооповещательных светофоров);
- оснащение дорог специальными знаками дорожного движения как для инвалидов, так и информирующих о передвижении инвалидов по этим участкам дорог, а также создание специально отведенных парковочных мест для инвалидов на парковках;
- размещение на специально отведенных парковочных местах для инвалидов (разметки места для стоянки автомашины, установка дополнительной информации (таблички "Инвалид");
- оснащение организаций специализированным реабилитационным, компьютерным оборудованием, автотранспортом.

Раздел I

Мероприятия по обеспечению доступности основных структурно-функциональных зон зданий и сооружений (по направлению Министерства труда и социальной защиты Российской Федерации)

1. Территория, прилегающая к зданию (участок, автостоянка и парковка):

- а) адаптация, доадаптация, приспособление, оборудование, дооборудование, обустройство входных групп, санитарно-гигиенических комнат, путей движения, путей эвакуации, прилегающей территории, крылец, площадок, пешеходных дорожек, стоянки для автотранспорта;
- б) адаптация прилегающей территории с учетом особых потребностей инвалидов различных категорий;
- в) организация территории (стоянки для инвалидов);
- г) обустройство стоянки для автотранспорта;



Знак парковочного места для инвалидов

Арт.: 10040

Скачать [ТЗ](#)



Трафарет для нанесения разметки

Арт.: 10002

Скачать [ТЗ](#)



Краска для нанесения разметки на асфальт

Арт.: 10121-1

Скачать [ТЗ](#)

- д) приобретение и установка беспроводной кнопки вызова "помощника";
- е) выравнивание путей движения;
- ё) устранение препятствий, неровностей по пути движения;
- ж) понижение бордюрного камня;
- з) приспособление прогулочных двориков;
- и) создание мест парковки для автомобилей инвалидов;
- й) обустройство специально отведенных парковочных мест с устройством к ним подъездных путей.

2. Вход (входы) в здания (входная группа, лестницы, пандусы):

- а) оборудование объектов пандусами и другими специальными устройствами и приспособлениями (аппарели, подъемники, лифты, места крепления колясок, светозвуковые информаторы путей движения внутри зданий и др.);
- б) адаптация, доадаптация, приспособление, оборудование, дооборудование, обустройство, устройство, приобретение, установка пандуса с укладкой противоскользящего покрытия, установкой поручней, перил, лифта, подъемных устройств, механизмов для лиц с ограниченными возможностями здоровья;
- в) адаптация, доадаптация, приспособление, оборудование, дооборудование, обустройство входных групп;



Пандус «Конструктор»

Пандус для инвалидов и МГН - обязательный элемент социально значимых объектов. Тифлоцентр «Вертикаль» занимается проектированием входных групп, а также производством готовых решений. В зависимости от высоты подъема пандус «Конструктор» может состоять из нескольких маршей. При каждом изменении направления устанавливается промежуточная горизонтальная площадка, обеспечивающая поворот кресла-коляски.



Поворотная площадка

Размеры:
1800x940x80мм
Документы: [ТЗ](#)



Разворотная площадка

Материал: сталь AISI 304
Документы: [ТЗ](#)



Наклонная площадка

Размеры: 865x365мм
Документы: [ТЗ](#)

- г) устройство входной группы с распашными дверями;
- д) расширение дверных проемов с заменой дверного полотна;
- е) демонтаж порогов;
- ё) приспособление зон оказания услуг;
- ж) приобретение и установка:
 - о пандуса, поручней, перил на лестничных маршах;
 - о модульного многосекционного пандуса;
 - о телескопического пандуса;
 - о тактильных напольных указателей;
- з) нанесение тактильных контрастных полос;
- и) приобретение и оборудование зданий (помещений внутри здания) информационными табличками, беспроводной кнопкой вызова "помощника" (работника организации, способного оказать помощь инвалиду при предоставлении ему услуги);
- й) приобретение и установка тактильных табличек и знаков;
- к) приобретение и оснащение учреждений техническими средствами адаптации: мобильными подъемниками, раздвижными или рулонными пандусами, видеоувеличителями, индукционными петлями.

3. Пути движения внутри здания (в том числе пути эвакуации), лифты:

- а) адаптация, доадаптация, приспособление, оборудование, дооборудование, обустройство, устройство, переустройство пандуса, путей движения внутри здания (в том числе путей эвакуации), адаптация, приобретение, установка и замена лифтового оборудования;
- б) приобретение и оборудование объектов специальными устройствами и приспособлениями (аппарели, подъемники, лифты, места крепления колясок, светозвуковые информаторы путей движения внутри зданий и др.);
- в) приобретение и установка:
 - о лестничного подъемника;
 - о лифта, размеры которого предназначены для пользования инвалидов на креслах-колясках;
 - о подъемных устройств и механизмов для лиц с ограниченными возможностями здоровья;



**Вертикальный
подъемник**

Арт.: 96001

Размеры:
1300x3000x250мм

Скачать [ТЗ](#)



Маяк для лифта

Арт.: 10853-D

Размеры: 125x60x70мм

Скачать [ТЗ](#)

- г) демонтаж порогов;
- д) оборудование (оснащение) входной зоны помещения, крыльца, тамбура, вестибюля подъезда, путей движения (лифт, лестница), в том числе оборудование специальными приспособлениями (пандусы, опорные поручни, аппарели, подъемники, места крепления колясок, светозвуковые информаторы путей движения внутри зданий, тактильные полосы перед лестницей, контрастная окраска крайних ступеней, дверные проемы со звуковым маяком).

4. Зона целевого назначения здания (целевого посещения объекта):

а) адаптация, доадаптация, приспособление, оборудование, дооборудование, обустройство, устройство, переустройство, комплексная адаптация зон оказания услуг, внутренних помещений и зон целевого назначения здания (целевого посещения объекта) с учетом особых потребностей инвалидов различных категорий;

б) приобретение, установка и оснащение учреждений оборудованием для обучения детей-инвалидов;

в) проведение комплекса адаптационных мероприятий, позволяющих обеспечить максимальную доступность к получению спортивно-оздоровительных услуг для всех категорий населения;

г) приобретение и монтаж специализированного оборудования для инвалидов с нарушением опорно-двигательной системы и инвалидов с нарушением зрения для занятий восстановительной гимнастикой для спортивного зала;



«СурдоЦентр»

Арт.: 10353

Скачать [ТЗ](#)



Светозвуковой маяк

Арт.: 41039

Скачать [ТЗ](#)



Индукционная система

Арт.: 10201-2

Скачать [ТЗ](#)



Пиктограмма

Арт.: 902-0-SP-2-200

Скачать [ТЗ](#)

д) приобретение, установка аудиовизуальных и информационных систем внутри здания (информационное табло, пиктограммы, терминалы, "бегущие строки", звуковые и световые маяки, тактильные мнемосхемы со шрифтом Брайля, индукционные системы, кнопки вызова "помощника");

е) разработка и внедрение автоматизированной системы для удаленного бронирования, расширения комплекса обслуживания, повышения информационной осведомленности и облегчения получения услуги лицами с ограниченными возможностями здоровья и т.д.;

ё) адаптация, доадаптация, приспособление, оборудование, дооборудование, обустройство, устройство, переустройство, комплексная адаптация инклюзивно-творческой лаборатории (театрально-концертный зал - лаборатория) для предоставления услуг по инклюзивному творчеству;



Звуковая пиктограмма

Арт.: 10663

Скачать [ТЗ](#)



Системы вызова помощи ТИФЛОВЫЗОВ ПС-1999

Арт.: 10869

Скачать [ТЗ](#)

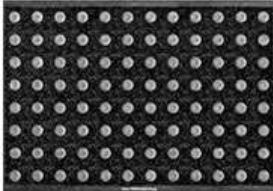


Тактильно-звуковая мнемосхема

Арт.: 10360

Скачать [ТЗ](#)

- ж) приобретение адаптированной модульной сцены - трансформера, устройство подиума;
- з) приобретение акустических средств для совмещения зон действия различных акустических источников;
- и) оборудование и оснащение учебных кабинетов;
- й) демонтаж порогов;
- к) приобретение и замена покрытия пола на нескользящее;
- л) оборудование мест повышенного удобства в местах ожидания и местах приема граждан;



ТифлоПол-5

Размеры: 600х900мм

Производитель в России: ООО «Вертикаль»

Скачать [Техническое задание](#)

- м) обеспечение оборудованием для проведения медицинских манипуляций, адаптированным с учетом особых потребностей инвалидов и других маломобильных групп населения;
- н) оборудование посадочных мест в залах местами для инвалидных кресел-колясок и прилегающими местами для сопровождающих лиц на том же уровне;
- о) приобретение и оснащение учебных кабинетов специальным, в том числе учебным компьютерным оборудованием;
- п) оборудование общежитий образовательных учреждений для проживания иногородних обучающихся инвалидов с учетом их особых потребностей, включая приобретение специализированной мебели для общежития, адаптированной для инвалидов, и приобретение оборудования для социально-бытовой адаптации;
- р) понижение прилавков, окон обслуживания;
- с) оборудование мест повышенного удобства с дополнительным местом для собаки-поводыря;
- т) устройство для передвижения в местах ожидания и местах приема граждан;
- у) приобретение кресел-колясок и/или ступенькоходов для перемещения инвалидов, использующих указанные технические средства, внутри здания и помещения организаций здравоохранения и социального обслуживания населения.

5. Санитарно-бытовые, гигиенические помещения:

а) адаптация, доадаптация, приспособление, оборудование, дооборудование, обустройство, устройство, переустройство, комплексная адаптация санитарно-гигиенических помещений (комнат), санузлов для инвалидов:

- расширение дверных проемов;
- установка откидных опорных поручней, штанг, поворотных или откидных сидений, крючков для костылей;



Поручень напольный

Арт.: 80019-2-1SM

Размеры:
970x190x840мм

Скачать [ТЗ](#)



Поручень для унитаза

Арт.: 80019-1SM

Размеры: 840x190мм

Скачать [ТЗ](#)

б) приобретение и установка санитарно-гигиенического оборудования, адаптированного для нужд инвалидов;

в) приобретение и установка беспроводной системы вызова "помощника";

г) приобретение и установка систем тревожной сигнализации, обеспечивающей связь с помещением постоянного дежурного персонала (поста охраны или администрации объекта);

д) оборудование зданий (помещений внутри здания) информационными табличками;

е) замена покрытия пола на нескользящее.

6. Система информации на объекте:

а) адаптация системы информации на объекте с использованием визуальных, акустических и тактильных информационных средств;



Визуально-акустическое табло «СурдоЦентр»

Артикул: 10353

Производитель в России: ООО «Вертикаль»

Документы: [Техническое задание](#)

б) приобретение и установка специализированного оборудования, повышающего доступность услуг;

в) приобретение и установка средств информации: звуковой тактильной мнемосхемы, направляющих, тактильных, информационных обозначений, знаков, контрастных полос, табличек, информационного табло и т.д.;



Комплексные тактильные таблички

Размеры: 270x50x4мм

Производитель в России: ООО «Вертикаль»

Скачать [Техническое задание](#), [Проектная карта](#)

г) нанесение рельефных и контрастных полос на путях следования посетителей;

д) приобретение и установка систем экстренного вызова, тревожных кнопок;

е) разработка и внедрение автоматизированной системы.

7. Пути движения к объекту (от остановки транспорта):

- а) выравнивание путей движения;
- б) устранение перепадов и неровностей по пути движения;
- в) устранение преград и барьеров.



Тактильная плитка

Арт.: 10996-TPU-
500x500x4-ZH

Скачать [Техническое задание](#)



Тактильная лента

Арт.: 10141

Скачать [Техническое задание](#)