

Инструкция по монтажу стальной плитки

Тактильная плитка, изготовленная из высококачественной нержавеющей стали марки AISI 304, наряду с повышенными характеристиками прочности имеет также и повышенные эстетические свойства.

Важно!

Для обеспечения беспрепятственного проезда человека на инвалидной коляске высота основания накладной тактильной плитки должна быть НЕ БОЛЕЕ 2 мм.

Для длительной эксплуатации изделий из стали в процессе монтажа мы рекомендуем использовать следующие компоненты:

1. Тактильная металлическая плитка
2. Демпфер для амортизации стальной плитки
3. Маркер
4. Перфоратор со сверлом 6 мм и 4 мм
5. Дюбель-гвоздь
6. Шуруповёрт

Для максимально надежной фиксации возможен монтаж плитки из нержавеющей стали с дополнительным приклеиванием на двухкомпонентный клеевой состав FIXVERT-S.



Тактильные указатели, выложенные из металлической плитки, не испортят современный интерьер банка, вокзала или аэропорта. Такая тактильная плитка, предназначенная для ориентирования незрячих и слабовидящих людей, устанавливается в административных и общественных зданиях, где есть повышенные требования к пожарной безопасности. Это единственный ТНУ с показателем огнестойкости НГ.



1. Очищаем поверхность, на которой планируется установка плитки, от пыли и грязи, размечаем отверстия для сверления при помощи обычного маркера и демпфера.

2. Прodelываем отверстия при помощи перфоратора на глубину используемого дюбеля и производим повторную очистку поверхности.



3. Шуруповёртом с тонким сверлом прodelываем отверстия в тактильной продукции. Для вашего удобства прорези для сверления уже обозначены в нужных местах в процессе производства. В качестве подложки можно использовать деревянный брус.

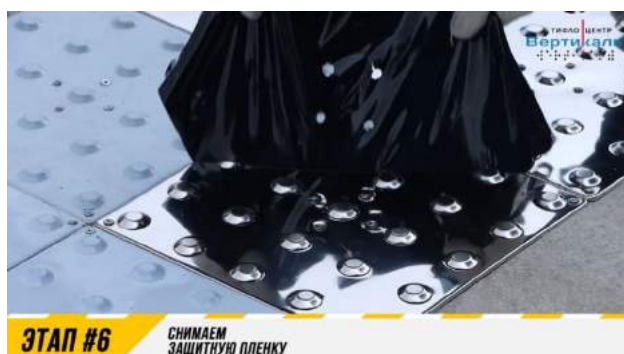
4. Снова очищаем просверленные отверстия от строительной пыли и вставляем в них подготовленные дюбель-гвозди нужного размера.



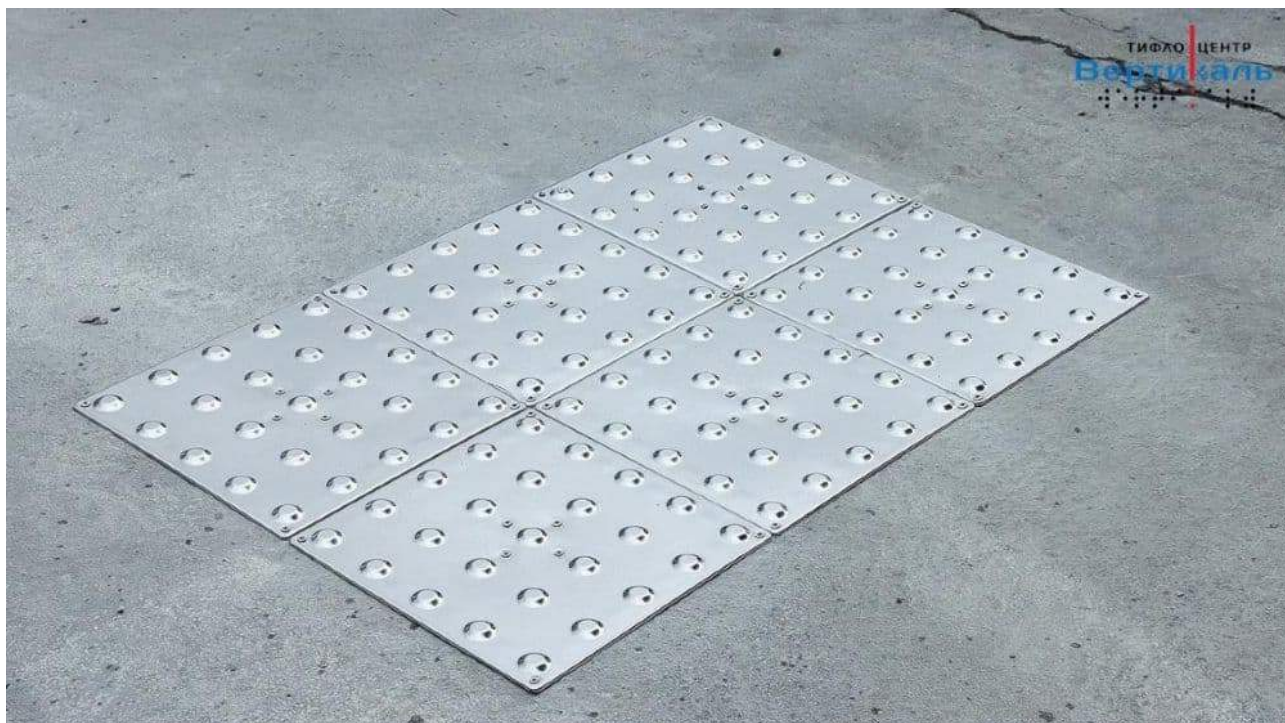
5. При помощи шуруповерта и саморезов монтируем на рабочую поверхность напольного покрытия, предназначенного для укладки, демпфер и стальную тактильную плитку.



6. Завершающим и самым приятным этапом монтажа является удаление защитной пленки с лицевой поверхности нержавеющей плитки.



Монтаж стальной разметки закончен. Тактильная плитка готова к использованию. Продукцию можно незамедлительно вводить в эксплуатацию, вне зависимости от степени предполагаемой нагрузки.



Вы можете заказать клей и тактильную плитку, **позвонив** менеджерам компании «Вертикаль» или у наших представителей в Вашем регионе.

www.ТифлоЦентр.рф

☎ 8 800 555-34-73



Монтаж стальной плитки