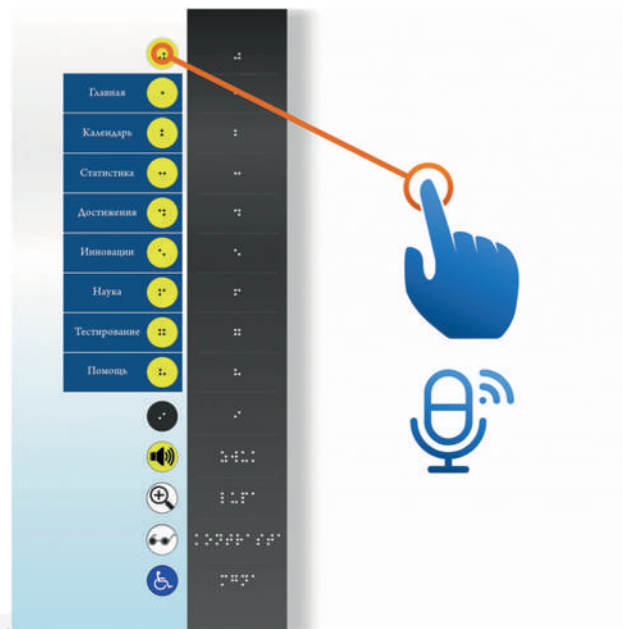
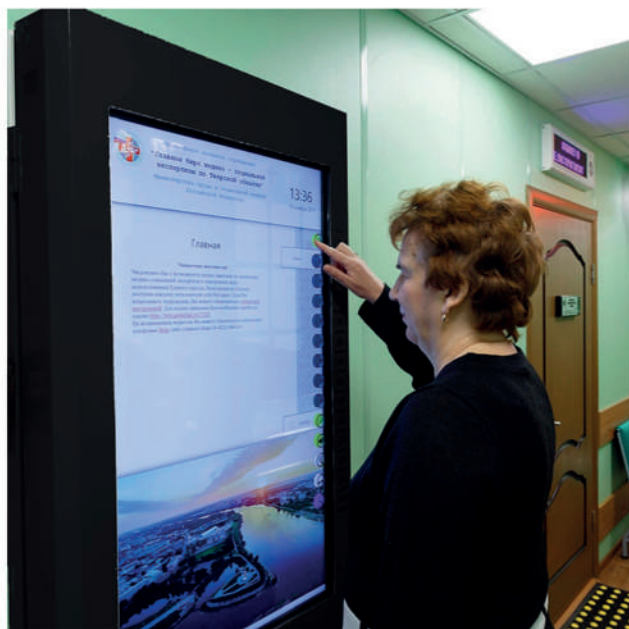


Инструкция для пользователей тактильно-сенсорных терминалов

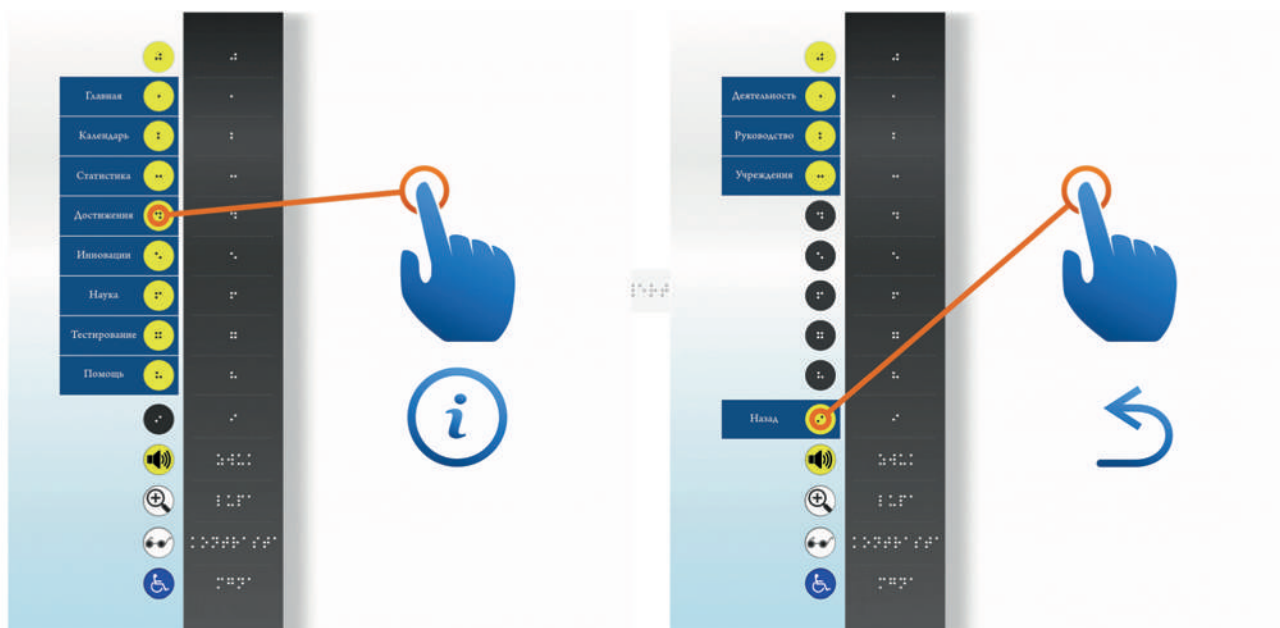
Справа на экране расположен вертикальный ряд тактильных кнопок от 0 до 13. Это навигационное меню. Каждая кнопка справа дублируется на корпусе. Каждая кнопка слева имеет заголовок.



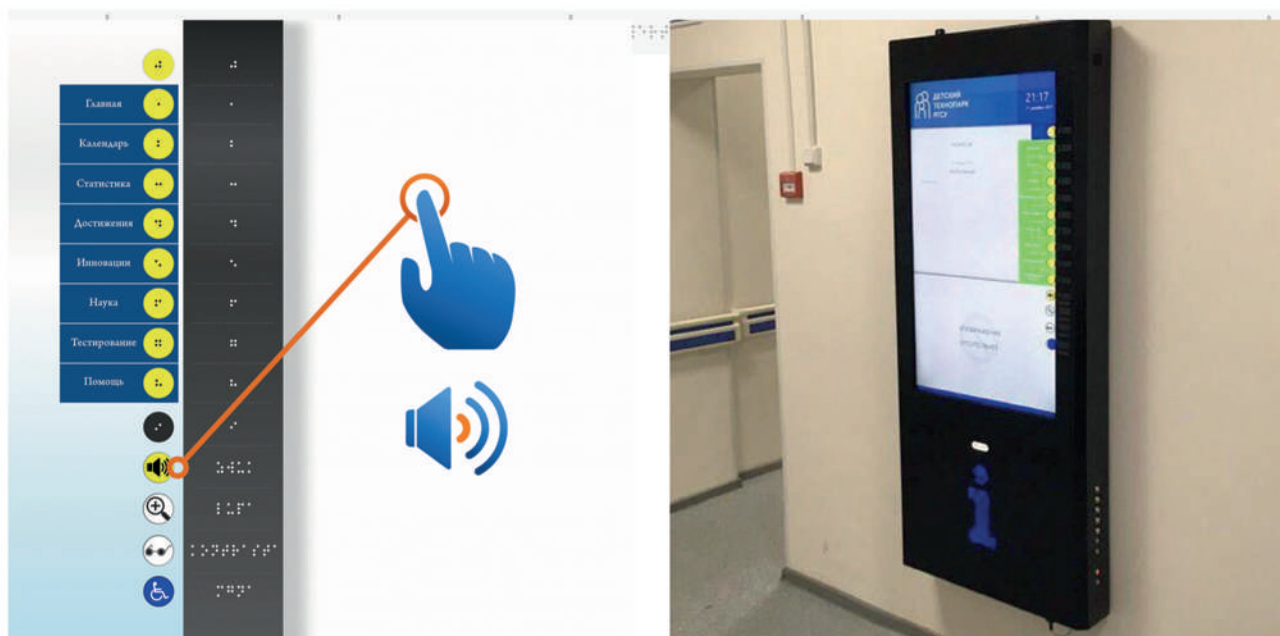
Верхняя кнопка 0 запускает информацию о терминале. При однократном нажатии запускается голосовой помощник. При повторном нажатии перечисляются пункты меню.



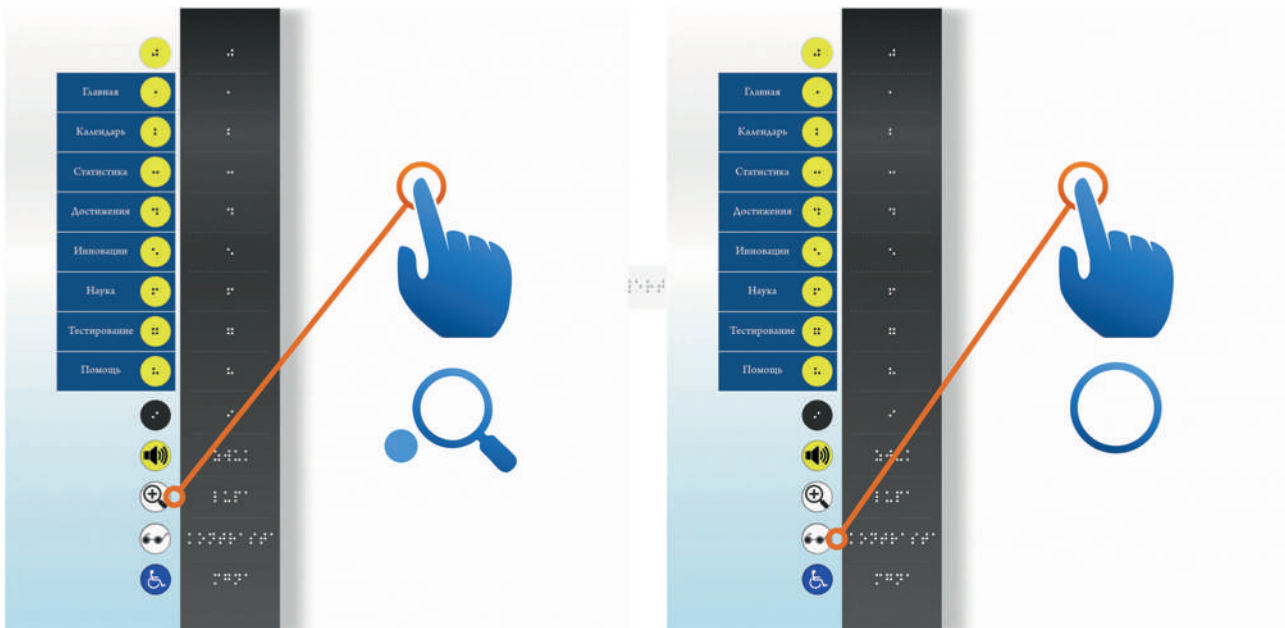
Кнопки от 1 до 9 - кнопки навигационного меню. Включаются нажатием, а затем круговым движением по часовой стрелке, без отрыва. Вы входите в выбранный раздел. Кнопка 9 - назад. Возвращает на один шаг назад. Включается однократным нажатием.



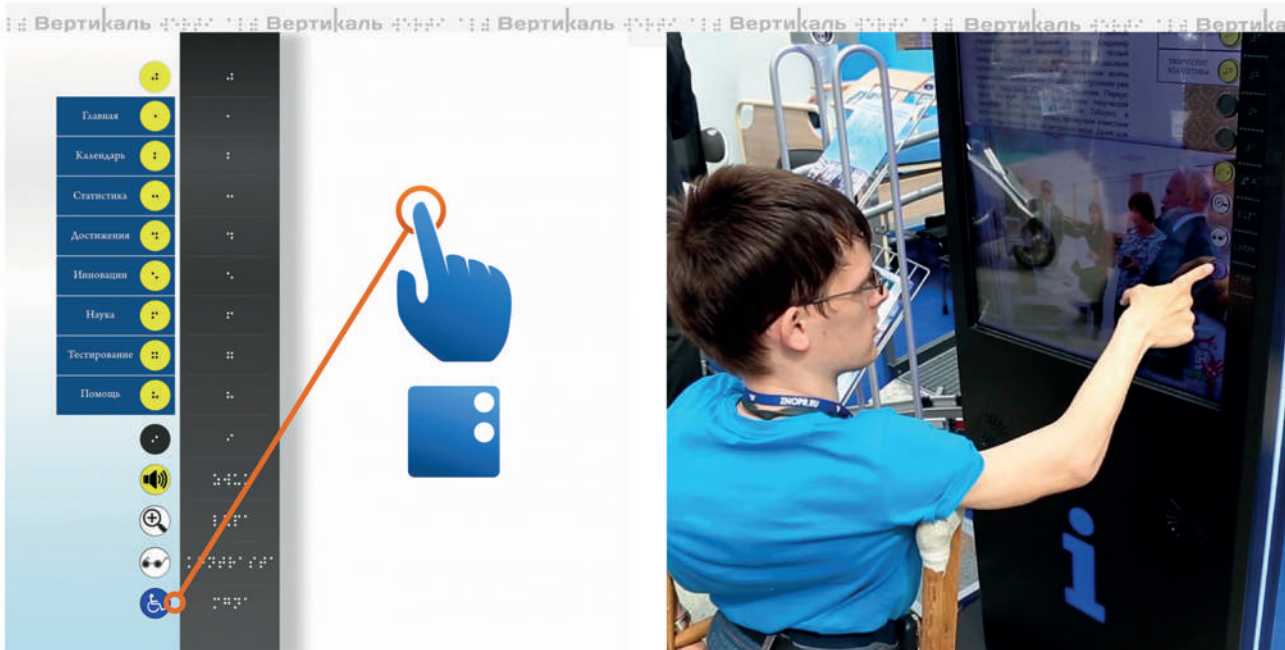
Кнопка 10 - громкоговоритель. Включается однократным нажатием. Озвучивает всю информацию раздела, в который вы вошли. Повторное нажатие кнопки отключает инструмент.



Кнопка 11 - увеличительная лупа. Включается однократным нажатием. Повторное нажатие кнопки отключает инструмент. Кнопка 12 - контрастная версия для слабовидящих. Включается однократным нажатием. Повторное нажатие кнопки отключает инструмент.



Кнопка 13 - версия для инвалидов-колясочников. Включается однократным нажатием. Информационная область размещается ниже области галереи. Навигационное меню располагается горизонтально. Повторное нажатие кнопки отключает инструмент.



Тактильно-сенсорные терминалы – это уникальные информационные устройства, доступные для всех категорий людей с ограничениями по здоровью, включая тотально незрячих. Тифлоцентр «Вертикаль» является единственным обладателем патентов на изобретение информационного терминала и тактильно-сенсорного монитора.

Информационная доступность при использовании тактильно-сенсорного терминала

Принимая во внимание то, что тактильно-сенсорным терминалом могут пользоваться абсолютно **все категории людей** с ограниченными возможностями здоровья, в оборудование **могут быть** интегрированы:

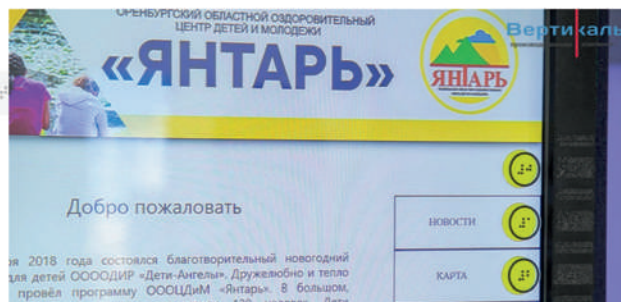
- **Индукционная система для слабослышащих**
Преобразует все аудиосигналы в электромагнитное поле, которое улавливается слуховым аппаратом без посторонних шумов.
- **Комплекс видеокамер**
Позволяет осуществлять связь с удаленным диспетчерским центром в режиме видеоконференции (режим живого общения).
- **Источник бесперебойного питания**
Обеспечивает работу при отключении электроэнергии в активном режиме в течение 30 мин, в режиме ожидания – до 3 ч.
- **Кнопка вызова помощи**
При нажатии на кнопку к человеку подойдет сотрудник, ответит на интересующие вопросы, поможет в решении проблемы.
- **Станция для подзарядки**
Находясь рядом с терминалом, можно подзарядить электроколяску и гаджеты; включает в себя 1 разъем для подключения кабеля коляски, 2 USB-порта - для девайсов.



Антивандалный стальной корпус, защитный экран и современное программное обеспечение гарантирует **надёжность, долговечность и качество** эксплуатации интерактивных информационных киосков, привлекающих к себе внимание пользователей, включая тотально незрячих людей

Сервисный центр

В случае возникновения проблем с настройкой или при технической неисправности тактильно-сенсорного оборудования - обращайтесь в наш сервисный центр. После оформления заявки на удалённую настройку терминала в течение 5 рабочих дней с вами свяжется сервисный специалист для настройки функционального оборудования через удалённый доступ.



Вы можете заказать клей и тактильную плитку, **позвонив** менеджерам компании «Вертикаль» или у наших представителей в Вашем регионе.

www.ТифлоЦентр.рф

8 800 555-34-73

Инструкция для пользователей тактильно-сенсорных терминалов

